

【定点観測レポート】



地下鉄有楽町線
池袋駅改札前

池袋

100224号

天気：晴れ 気温：12℃

出店数：1店

【体感来場者数】★★★★

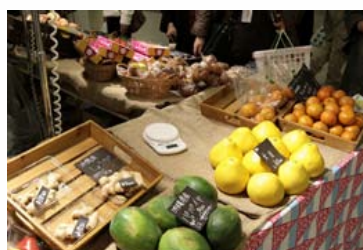
編集：マルシェジャパン全国事務局 rep:鈴木高祥

0224 wed 水曜日は池袋開催の最終日。月曜日からの販売で、商品が少なくなってしまったことに加え、目の前の東武百貨店が年に何回かしかないお休みの日。その影響もあってか、ハピ・マルシェにはいつもより多くのお客さまが！いんげんや、でこぼんなど色鮮やかな商品に多くの方が足を止めていきます。りんごの販売も一層力が入っており、池袋の新しい名所となるぐらいの活気よさ。「今日が今週最後！美味しいりんごはここにありますっ！」その威勢のよさに、年配の女性は笑いながら2つ3つと買っていきます。何事も一生懸命さですよ！



気になるマルシェもの たんかん

沖縄の柑橘類。ポンカンとスイートオレンジとの配合種で、糖度が柑橘類の中で一番高いとか。ビタミンCは通常のみかんの約2倍。



◆マルシェ・ジャポン アンケート速報◆

【来場者】

- ①今日は、百貨店が休みだったので目の前にあったこの市場に来ました。売ってしまったためか、品数が少し少ない気もしましたが珍しい種類がたくさんあったわ。また覗いてみたいと思います。【50代女性】
- ②りんごを売っているお兄さんが元気がよかったし、試食が美味しかったら買いました。【40代女性】
- ③もっと商品が変わると嬉しいかな。大きな変化がないので今日の目玉みたいなものがほしい。【30代女性】
- ④大学からの帰りで、友達と一緒によりました。こういった形で野菜や果物を売っているのはここでは珍しいなと思って。また継続的に開催してほしいです！【20代女性/学生】

【出店者】

- ①百貨店がお休みなので、すごく売れます。ただタイミング的に商品が少ない日だったので、もっと事前に周囲のイベントやお店情報のことを調べておけばよかったですね…。

ご意見ありがとうございました！事務局を通じて、全国マルシェ会場に反映させていただきます。またお越しくださいませ。